



# ENGINEERED FOR SUPERIOR PERFORMANCE

*Roestvast stalen leidingsysteem voor vloeistoffen en gassen.*



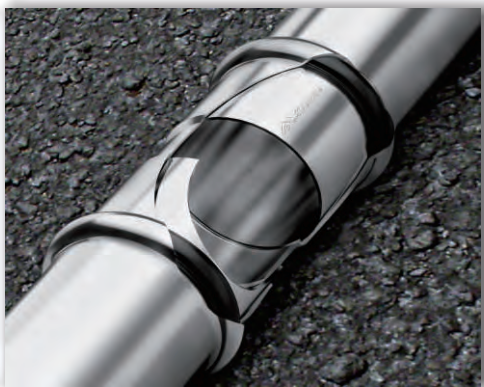


AQUApipe is een breed inzetbaar, volledig roestvast stalen leidingsysteem, voor het transport van vloeistoffen en gassen. Ons bedrijf ontwikkeld en produceert al meer dan 20 jaar leidingsystemen. Wij zijn uitgegroeid tot een wereldspeler, leidend door innovatief ontwerp en eigen productie.

AQUApipe is een snel en eenvoudig te installeren leidingsysteem. De technologie is vernieuwend binnen de branche en biedt aanzienlijke besparingen.



AQUApipe is een merknaam en valt onder de AIRpipe Groep. De AIRpipe Groep streeft ernaar totaaloplossingen te bieden op het gebied van leidingsystemen. Wij assisteren u graag bij vragen ten aanzien producten, toepassing, ontwerp en berekening. Ook bieden wij complete producttrainingen voor gebruikers.



## Waarom kiezen voor AQUApipeline?

- **TOP KWALITEIT ROESTVAST STAAL**, voor alle industriële vloeistoffen.
- **COMPLETE OPLOSSING VAN 18mm TOT DN250**, inclusief buizen, fittingen en gereedschappen.
- **VOLLEDIG COMPATIBEL**, met buizen en persgereedschap uit de markt.
- **BESTE PRIJS KWALITEIT VERHOUDING**, concurrerende en stabiele prijs.



Lassen en draadsnijden is verleden tijd!



- **AQUApipeline toegepast in Perslucht, Vacuüm en Koelwater.**

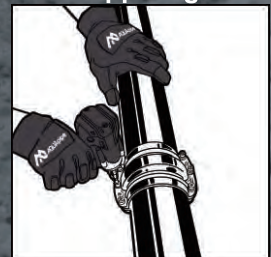


Engineered for  
Superior Performance

# ONZE TECHNOLOGIE



Klemkoppeling



## ◀ DN150 tot DN250

- ◆ Klemfitting. Snelle montage, demontabel en herbruikbaar.
- ◆ Brede, actieve pakking voor een gegarandeerde lekvrije afdichting.
- ◆ Hoge betrouwbaarheid en lange levensduur.



## 18mm tot 108mm ▶

- ◆ Voorzien van pakkingen, verschillende opties voor gassen en vloeistoffen.
- ◆ Perskoppelingen om arbeid te verminderen.
- ◆ Superieure betrouwbaarheid en lange levensduur.



## Compatibel M-profiel persfittingen 18mm-108mm

- AQUApipe roestvast stalen buizen 304/1.4301 diameters 18mm tot 108mm zijn compatibel met andere persfittingen 18mm tot 108mm in materiaal 304/1.4301, 316/1.4401 of 316L/1.4404.
- AQUApipe persfittingen 304/1.4301 diameters 18mm tot 108mm zijn compatibel met DVGW buizen 18mm tot 108mm in materiaal 304/1.4301, 316/1.4401 of 316L/1.4404.
- AQUApipe persfittingen 18mm tot 108mm zijn compatibel met M-profiel persbekken en kragen 18mm tot 108mm verkrijgbaar bij leveranciers van persgereedschappen.

Merk*	Persgereedschap	M-profiel persbekken en kragen
<b>AIRpipe</b>	302 44 0001 02	18mm-54mm
<b>Novopress</b>	ACO203 (ACO202) ACO203XL(ACO202XL)	18mm-54mm 18mm-108mm
<b>Geberit</b>	ACO 203 / ECO 203 ACO 203 XL	18mm-54mm 18mm-108mm
<b>REMS</b>	Power/Akku-Press ACC Power/Akku-PressXL ACC	18mm-54mm 18mm-108mm
<b>Klauke</b>	UAP332 UAP432	18mm-54mm 18mm-108mm
<b>Rothenberger</b>	Romax4000	18mm-54mm
<b>Virax</b>	2532	18mm-54mm
<b>RIDGID</b>	RP350/351	18mm-54mm
<b>Nussbaum</b>	Type 7 (83100)	18mm-54mm
<b>Viega</b>	Pressgun 6 / 6 Plus	18mm-54mm
Andere leveranciers op aanvraag		

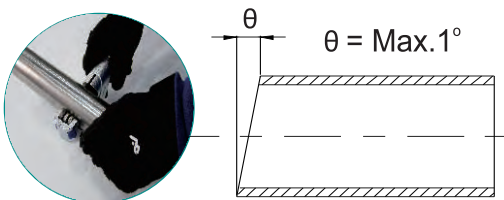
\* Merknaam is eigendom van het betrokken bedrijf.

### Persindicator 18-108mm

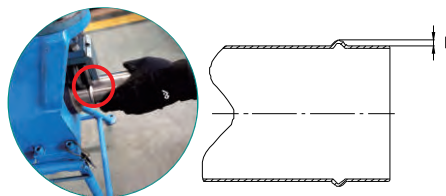


## Unieke klemkoppeling DN150-DN250

### Afkorten 18mm-DN250



### Felsrand DN150-DN250



Ø	h (mm)
DN150	3.8~4.0
DN200	3.8~4.0
DN250	3.8~4.0

### Aandraaimoment DN150-DN250 koppeling



Ø	Bout	Max. Moment	Inbussleutel
DN150	M10	65	8mm
DN200	M10	65	8mm
DN250	M12	118	10mm

# Technische specificaties



- Buisdiameters van 18mm tot DN250, buigbaar.
- Persfittingen voor diameters 18mm tot 108mm: compatibel met DVGW buizen en M-profiel persbekken.
- Klemkoppelingen voor diameters DN150 tot DN250: unieke verbindingstechnologie, alternatief voor lassen, demontabel.
- NBR-pakking geschikt voor de meeste industriële vloeistoffen (EPDM en FKM als alternatieve pakking).
- Siliconenvrij, buizen voorzien van plastic eind kap, fittingen in plastic zak.
- Max. Werkdruk: 16 bar (13 bar voor DN200 en Dn250).
- Max. Vacuümniveau: 1 mbar absoluut.
- Werktemperatuur: -20°C tot +100°C.
- CE-certificaat conform de Europese Richtlijn Drukapparatuur 2014/68/EU.
- Voldoet aan ISO 8573-1 klasse 1-1-1 om perslucht van hoge kwaliteit te transporteren.
- De materialen voldoen aan CE-verordening 1935/2004 voor toepassing in levensmiddelen.
- 10 jaar fabrieksgarantie.

## Producteigenschappen

Leiding systeem	Soortelijk gewicht (kg/m <sup>3</sup> )	Uitzettingscoëfficiënt (10 <sup>-6</sup> m/°C)	Thermische geleidbaarheid (W/m/°C)	Specifieke warmtegeleidbaarheid (J/KG/°C)	Weerstand (□kmm <sup>2</sup> /m)	Elastischeitsmodulus (kN/mm <sup>2</sup> )	Magnetisch
AQUApipe	7930	16	15	500	0.72	200	Nee
Carbon Steel	7850	11.6	60	60	0.14	210	Ja

## Treksterkte

Leidingsysteem	Materiaal	Treksterkte (MPa)	Verlenging (%)
AQUApipe	AISI 304	520~750	□35
	AISI 316	520~680	
Koolstofstalen buis	Koolstofstaal	230~290	□30

# PRODUCTSERIE

\*Standaard materiaal kwaliteit AISI 304 met EPDM of NBR pakking, AISI 316 en andere kwaliteit pakkingen op aanvraag.

## 304 ROESTVASTSTALEN BUIS



5.8m Length

AQUApipe	Size	OD	Thickness mm
542 00 0001 01	18	18.0	0.8
542 00 0101 01	22	22.0	1.0
542 00 0201 01	28	28.0	1.0
542 00 0301 01	35	35.0	1.2
542 00 0401 01	42	42.0	1.2
542 00 0501 01	54	54.0	1.2
542 00 1401 01	76.1	76.1	1.5
542 00 0701 01	88.9	88.9	1.5
542 00 0801 01	108	108.0	1.5
512 00 1000 01	DN150	159.0	2.0
512 00 1100 01	DN200	219.0	2.5
512 00 1200 01	DN250	273.0	3.0

## 90° BOCHT



AQUApipe

NBR

DN mm

542 03 0000 02	18
542 03 0100 02	22
542 03 0200 02	28
542 03 0300 02	35
542 03 0400 02	42
542 03 0500 02	54
542 03 1400 02	76.1
542 03 0700 02	88.9
542 03 0800 02	108

501 03 1000 03	DN150
501 03 1100 03	DN200
501 03 1200 03	DN250



## RECHTE KOPPELING



AQUApipe

NBR

DN mm

542 02 0000 02	18
542 02 0100 02	22
542 02 0200 02	28
542 02 0300 02	35
542 02 0400 02	42
542 02 0500 02	54
542 02 1400 02	76.1
542 02 0700 02	88.9
542 02 0800 02	108

501 02 1001 05	DN150
501 02 1101 05	DN200
501 02 1201 02	DN250



## INSTEEL-PRESS 90° BOCHT



AQUApipe

NBR

DN mm

542 03 0001 02	18
542 03 0101 02	22
542 03 0201 02	28
542 03 0301 02	35
542 03 0401 02	42
542 03 0501 02	54
542 03 14 01 02	76.1
542 03 0701 02	88.9
542 03 0801 02	108



### 45° BOCHT



542 04 0000 02	18
542 04 0100 02	22
542 04 0200 02	28
542 04 0300 02	35
542 04 0400 02	42
542 04 0500 02	54
542 04 1400 02	76.1
542 04 0700 02	88.9
542 04 0800 02	108

501 04 1000 03	DN150
501 04 1100 03	DN200
501 04 1200 03	DN250



### INSTEK-PRESS 45° BOCHT



NBR



542 04 0001 02	18
542 04 0101 02	22
542 04 0201 02	28
542 04 0301 02	35
542 04 0401 02	42
542 04 0501 02	54
542 04 1401 02	76.1
542 04 0701 02	88.9
542 04 0801 02	108

### T-STUK



NBR



542 05 0000 02	18
542 05 0100 02	22
542 05 0200 02	28
542 05 0300 02	35
542 05 0400 02	42
542 05 0500 02	54
542 05 1400 02	76.1
542 05 0700 02	88.9
542 05 0800 02	108

501 05 1000 03	DN150
501 05 1100 03	DN200
501 05 1200 03	DN250



### VERLOOP T-STUK



NBR



542 07 0100 02	22	18
542 07 0200 02	28	18
542 07 0201 02	28	22
542 07 0300 02	35	18
542 07 0301 02	35	22
542 07 0302 02	35	28
542 07 0400 02	42	18
542 07 0401 02	42	22
542 07 0402 02	42	28
542 07 0403 02	42	35
542 07 0500 02	54	18
542 07 0501 02	54	22
542 07 0502 02	54	28
542 07 0503 02	54	35
542 07 0504 02	54	42
542 07 1401 02	76.1	22
542 07 1402 02	76.1	28
542 07 1403 02	76.1	35
542 07 1404 02	76.1	42
542 07 1405 02	76.1	54
542 07 0701 02	88.9	22
542 07 0702 02	88.9	28
542 07 0703 02	88.9	35
542 07 0704 02	88.9	42
542 07 0705 02	88.9	54
542 07 0801 02	108	22
542 07 0802 02	108	28
542 07 0803 02	108	35
542 07 0804 02	108	42
542 07 0805 02	108	54
542 07 0814 02	108	76.1

## EINDDOP



AQUApipe

NBR



NBR	DN mm
542 06 0000 02	18
542 06 0100 02	22
542 06 0200 02	28
542 06 0300 02	35
542 06 0400 02	42
542 06 0500 02	54
542 06 1400 02	76.1
542 06 0700 02	88.9
542 06 0800 02	108

NBR	DN mm
501 06 1000 03	DN150
501 06 1100 03	DN200
501 06 1200 03	DN250



## VERLOOP T-STUK



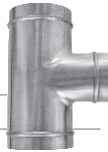
AQUApipe

NBR



NBR	DN mm	DN mm
542 07 1005 02	DN150	54
542 07 1008 02	DN150	108
542 07 1105 02	DN200	54
542 07 1108 02	DN200	108
542 07 1205 02	DN250	54
542 07 1208 02	DN250	108

NBR	DN mm	DN mm
501 07 1110 03	DN200	DN150
501 07 1210 03	DN250	DN150
501 07 1211 03	DN250	DN200



## RECHT VERLOOPSTUK



AQUApipe

NBR



NBR	DN mm	DN mm
542 21 0100 02	22	18
542 21 0200 02	28	22
542 21 0201 02	28	22
542 21 0302 02	35	28

542 21 0403 02	42	35
542 21 0504 02	54	42
542 21 1405 02	76.1	54
542 21 0714 02	88.9	76.1
542 21 0807 02	108	88.9

542 21 1008 02	DN150	108
542 21 1108 02	DN200	108



501 21 1110 03	DN200	DN150
501 21 1210 03	DN250	DN150
501 21 1211 03	DN250	DN200



## INSTEEL-PRESS RECHT VERLOOPSTUK



AQUApipe

NBR



NBR	DN mm	DN mm
542 22 0100 02	22	18
542 22 0200 02	28	18
542 22 0201 02	28	22
542 22 0300 02	35	18
542 22 0301 02	35	22
542 22 0302 02	35	28
542 22 0400 02	42	18
542 22 0401 02	42	22
542 22 0402 02	42	28
542 22 0403 02	42	35
542 22 0500 02	54	18
542 22 0501 02	54	22
542 22 0502 02	54	28
542 22 0503 02	54	35
542 22 0504 02	54	42
542 22 1405 02	76.1	54
542 22 0705 02	88.9	54
542 22 0714 02	88.9	76.1
542 22 0805 02	108	54
542 22 0814 02	108	76.1
542 22 0807 02	108	88.9

### ADAPTER BINNENDRAAD BSP



AQUApipeline NBR	DN mm	
542 19 0000 02	18	1/2"
542 19 0001 02	18	3/4"
542 19 0100 02	22	1/2"
542 19 0101 02	22	3/4"
542 19 0102 02	22	1"
542 19 0200 02	28	1/2"
542 19 0201 02	28	3/4"
542 19 0202 02	28	1"
542 19 0203 02	28	1 1/4"
542 19 0302 02	35	1"
542 19 0303 02	35	1 1/4"
542 19 0304 02	35	1 1/2"
542 19 0403 02	42	1 1/4"
542 19 0404 02	42	1 1/2"
542 19 0504 02	54	1 1/2"
542 19 0505 02	54	2"
542 19 1406 02	76.1	2 1/2"
542 19 0707 02	88.9	3"

### ADAPTER MET WARTEL BINNENDRAAD BSP



AQUApipeline NBR	DN mm	
542 50 0000 02	18	1/2"
542 50 0001 02	18	3/4"
542 50 0101 02	22	3/4"
542 50 0102 02	22	1"
542 50 0202 02	28	1"
542 50 0203 02	28	1 1/4"
542 50 0303 02	35	1 1/4"
542 50 0304 02	35	1 1/2"
542 50 0404 02	42	1 1/2"
542 50 0405 02	42	2"
542 50 0505 02	54	2"

### OVERSCHUIFKOPPELING



AQUApipeline NBR	DN mm
542 02 0099 02	18
542 02 0199 02	22
542 02 0299 02	28
542 02 0399 02	35
542 02 0499 02	42
542 02 0599 02	54
542 02 1499 02	76.1
542 02 0799 02	88.9
542 02 0899 02	108

### ADAPTER BUITENDRAAD BSP



AQUApipeline NBR	DN mm	
542 17 0000 02	18	1/2"
542 17 0001 02	18	3/4"
542 17 0100 02	22	1/2"
542 17 0101 02	22	3/4"
542 17 0102 02	22	1"
542 17 0200 02	28	1/2"
542 17 0201 02	28	3/4"
542 17 0202 02	28	1"
542 17 0203 02	28	1 1/4"
542 17 0302 02	35	1"
542 17 0303 02	35	1 1/4"
542 17 0304 02	35	1 1/2"
542 17 0403 02	42	1 1/4"
542 17 0404 02	42	1 1/2"
542 17 0504 02	54	1 1/2"
542 17 1406 02	76.1	2 1/2"
542 17 0707 02	88.9	3"

### ADAPTER MET WARTEL BUITENDRAAD BSP



AQUApipeline NBR	DN mm	
542 49 0000 02	18	1/2"
542 49 0001 02	18	3/4"
542 49 0100 02	22	1/2"
542 49 0101 02	22	3/4"
542 49 0102 02	22	1"
542 49 0201 02	28	3/4"
542 49 0202 02	28	1"
542 49 0303 02	35	1 1/4"
542 49 0304 02	35	1 1/2"
542 49 0404 02	42	1 1/2"
542 49 0505 02	54	2"

### 90° BOCHT KORT BINNENDRAAD BSP



AQUApipeline NBR	DN mm	
542 68 0000 02	18	1/2"
542 68 0100 02	22	1/2"
542 68 0101 02	22	3/4"
542 68 0200 02	28	1/2"
542 68 0202 02	28	1"

### 90° BOCHT BUITENDRAAD BSP



AQUApipe	DN mm	
NBR		
542 15 0000 02	18	1/2"
542 15 0100 02	22	1/2"
542 15 0101 02	22	3/4"
542 15 0201 02	28	3/4"
542 15 0202 02	28	1"
542 15 0302 02	35	1"
542 15 0303 02	35	1 1/4"
542 15 0403 02	42	1 1/4"
542 15 0404 02	42	1 1/2"
542 15 0504 02	54	1 1/2"
542 15 0505 02	54	2"

### 90° BOCHT BINNENDRAAD BSP



AQUApipe	DN mm	
NBR		
542 13 0000 02	18	1/2"
542 13 0001 02	18	3/4"
542 13 0100 02	22	1/2"
542 13 0101 02	22	3/4"
542 13 0201 02	28	3/4"
542 13 0202 02	28	1"
542 13 0303 02	35	1 1/4"
542 13 0404 02	42	1 1/2"
542 13 0505 02	54	2"

### T-STUK BUITENDRAAD BSP



AQUApipe	DN mm	
NBR		
542 65 0000 02	18	1/2"
542 65 0001 02	18	3/4"
542 65 0100 02	22	1/2"
542 65 0101 02	22	3/4"
542 65 0200 02	28	1/2"
542 65 0201 02	28	3/4"
542 65 0202 02	28	1"
542 65 0301 02	35	3/4"
542 65 0303 02	35	1 1/4"
542 65 0401 02	42	3/4"
542 65 0404 02	42	1 1/2"
542 65 0501 02	54	3/4"
542 65 0505 02	54	2"

### T-STUK BINNENDRAAD BSP



AQUApipe	DN mm	
NBR		
542 67 0000 02	18	1/2"
542 67 0001 02	18	3/4"
542 67 0100 02	22	1/2"
542 67 0101 02	22	3/4"
542 67 0200 02	28	1/2"
542 67 0201 02	28	3/4"
542 67 0202 02	28	1"
542 67 0300 02	35	1/2"
542 67 0301 02	35	3/4"
542 67 0302 02	35	1"
542 67 0303 02	35	1 1/4"
542 67 0400 02	42	1/2"
542 67 0401 02	42	3/4"
542 67 0404 02	42	1 1/2"
542 67 0500 02	54	1/2"
542 67 0501 02	54	3/4"
542 67 0505 02	54	2"
542 67 1401 02	76.1	3/4"
542 67 1405 02	76.1	2"
542 67 0701 02	88.9	3/4"
542 67 0705 02	88.9	2"
542 67 0801 02	108	3/4"
542 67 0805 02	108	2"

### FLENS



AQUApipe	DN Buis	DN Flens
NBR		
542 70 0500 02	54	DN50
542 70 1400 02	76.1	DN65
542 70 0700 02	88.9	DN80
542 70 0800 02	108	DN100

### REDUCTIEFLENS



NBR	DN Buis	DN Flens
542 71 0708 02	108	DN80
542 71 0714 02	76.1	DN80
542 71 0807 02	88.9	DN100
542 71 0908 02	108	DN125
542 71 1405 02	54	DN65
542 71 1407 02	88.9	DN65

AQUApipeline

DN Buis

DN Flens



501 70 1000 03	DN150	DN150
501 70 1100 03	DN200	DN200
501 70 1200 03	DN250	DN250
501 71 0910 03	DN150	DN125
501 71 1110 03	DN150	DN200
501 71 1211 03	DN200	DN250

### KOGELKRAAN BINNENDRAAD BSP



AQUApipeline



501 52 0000 02	1/2"
501 52 0100 02	3/4"
501 52 0200 02	1"
501 52 0300 02	1 1/4"
501 52 0400 02	1 1/2"
501 52 0500 02	2"

\*Valve body: AISI 304 ; Seal: PTFE.

### KOGELKRAAN BUITENDRAAD BSP



AQUApipeline



501 52 0001 02	1/2"
501 52 0101 02	3/4"
501 52 0201 02	1"
501 52 0301 02	1 1/4"
501 52 0401 02	1 1/2"
501 52 0501 02	2"

\*Valve body: AISI 304 ; Seal: PTFE.

### KOGELKRAAN BINNEN-BUITENDRAAD BSP



AQUApipeline



501 52 0002 02	1/2"
501 52 0102 02	3/4"
501 52 0202 02	1"
501 52 0302 02	1 1/4"
501 52 0402 02	1 1/2"
501 52 0502 02	2"

\*Valve body: AISI 304 ; Seal: PTFE.

### AFSLUITBAAR KOGELKRAAN



AQUApipeline

NBR

Size

542 52 1401 02	76.1
542 52 0701 02	88.9
542 52 0801 02	108

\*Valve body: AISI 304.

### AFSLUITBAAR KOGELKRAAN BUITENDRAAD



AQUApipeline

Size

501 52 1001 03	DN150
501 52 1101 03	DN200
501 52 1201 03	DN250

\*Valve body: AISI 304.

### ADAPTER BSP DRAAD



AQUApipeline



501 31 0000 01	1/2"	1/2"
501 31 0100 01	3/4"	3/4"
501 31 0200 01	1"	1"
501 31 0300 01	1 1/4"	1 1/4"
501 31 0400 01	1 1/2"	1 1/2"
501 31 0500 01	2"	2"
501 31 0000 02	1/2"	1/4"
501 31 0100 02	3/4"	1/2"
501 31 0200 02	1"	3/4"
501 31 0100 03	3/4"	1/2"
501 31 0200 03	1"	1/2"

### RVS BUIZENSNIJDER

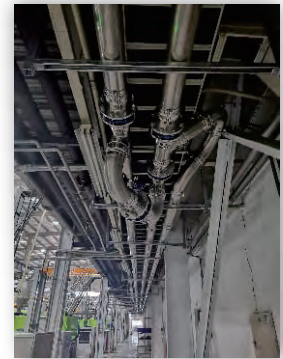


AQUApipeline

501 35 0002 01	18-54mm
----------------	---------

## Voornaamste toepassingen

- Koel- en verwarmingswater -30 °C tot +110 °C (gesloten circuit).
- Ethyleen Glycol, Matrijzen Koelvloeistof.
- Gedemineraliseerd water, osmosewater (gesloten circuit).
- Minerale olie, plantaardige olie, lichte stookolie, oplosbaar olieafval.
- Zonne-energie installatie tot +100 °C.
- Inerte gassen (niet-toxisch/niet-explosief): Stikstof, CO2, Argon, Helium.
- Perslucht (luchtkwaliteitsklasse 1 tot 10).
- Vacuüm (tot 1mbar absoluut).



## Niet geschikt voor

- Ø Drinkwaterinstallaties
- Ø Open water circulatie systemen
- Ø Gasinstallaties volgens TRGI
- Ø Sprinklerinstallaties volgens VdS
- Ø Water-brandblusleiding nat of droog



Automotive



Auto Parts



Beverage



Foods



Building Materials



Tobacco



Packaging & Warehouse



Glasses



Medical Treatment



Electronic & Optical



Daily Chemical



Rail Transit



Appliance



Machinery



Household Furniture



Textile






Aerospace



# Toepassingsbereik

- De maximale werkdruk voor 18mm-DN150 is 16 bar.
- De maximale werkdruk voor DN200-DN250 is 13 bar.
- Max. Vacuüm 1 mbar absolute druk.
- TEMPERATUURBEREIK EN MEDIUM TABEL:

Pakking	Beschrijving	Kleur	Temperatuur bereik	Toepassing
NBR	Nitrilbutadien rubber		-20°C tot 100°C	Hydraulische oliën, inerte gassen, perslucht, smeermiddelen.
EPDM	Ethyleen Propyleen Dien Monomeer		-20°C tot 120°C	Koelwater, Hydronische verwarming, Lage druk stoom.
FKM/FPM	Viton Fluorelastomeer		-20°C tot 200°C	Hoge temp. Stoom & gas, verwarming, perslucht, zuurhoudende mediums, chemicaliën, inerte gassen.

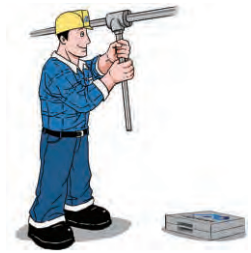
## RESERVE O-RINGEN VOOR PERSFITTINGEN

NBR	EPDM	FKM	DN mm
121 60 0002 05	121 60 0003 07	121 60 0004 05	18
121 60 0102 06	121 60 0103 09	121 60 0104 05	22
121 60 0202 05	121 60 0203 07	121 60 0204 05	28
121 60 0302 05	121 60 0303 07	121 60 0304 04	35
121 60 0402 05	121 60 0403 07	121 60 0404 04	42
121 60 0502 05	121 60 0503 07	121 60 0504 05	54
121 60 1402 04	121 60 1403 07	121 60 1404 05	76.1
121 60 0702 05	121 60 0703 07	121 60 0704 05	88.9
121 60 0802 06	121 60 0803 07	121 60 0804 04	108

\*Verpakt per 10 stuks.

# Snelle & eenvoudige installatie

## Persgereedschap



AQUApipe	Beschrijving	Reeks
302 44 0001 02	AQUApipe Draagbaar persgereedschap 32kN voor het persen van diameters 18mm tot 54mm + 2 Accu's + 1 Lader	18mm-54mm

542 44 0001 01	AQUApipe M-Profiel persbekkenset 18mm, 22mm, 28mm, 35mm, 42mm & 54mm + 1 adapter voor bekken 42mm en 54mm	18mm-54mm
----------------	--	-----------

Novopress	Beschrijving	Reeks
4717580-50	Novopress ACO203 Persgereedschap voor het persen van diameters 18mm tot 54mm + 2 Batterijen 2Ah + 1 Lader	18mm-54mm

45877-50	Novopress M-Profiel persbekkenset 15mm, 18mm, 22mm, 28mm & 35mm	18mm-54mm
----------	---	-----------

48960-50	Novopress M-Profiel persbekkenset 42mm & 54mm + adapter ZB203	
----------	--	--

Novopress	Beschrijving	Reeks
4717880-50	Novopress ACO203XL Persgereedschap voor het persen van diameters 18mm tot 108mm + 2 Batterijen 5Ah + 1 Oplader	18mm-108mm

48981-50	Novopress M-Profiel persbekkenset 76.1mm & 88.9mm + adapter ZB221	76.1mm-108mm
----------	--	--------------

48982-50	Novopress M-Profiel persbekkenset 108mm + adapters ZB221 & ZB222	
----------	---	--

AQUApipe	Beschrijving	Reeks
301 44 0002 01	Felsmachine voor roestvast stalen buis DN200 & DN250	DN150-DN250

511 44 0001 27	Persbekken voor roestvast stalen buis DN150	DN150
----------------	---	-------



## 18mm-108mm Persfittingen



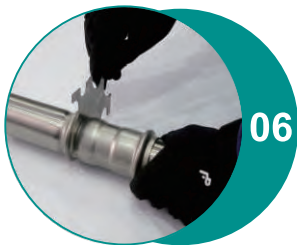
Gebruik een buizensnijder om de buis in te korten.



Ontbraam de afgekorte eindes.



Controleer of de pakking goed in de fitting zit.



Controleer het persresultaat.



Gebruik de juiste AQUApipes persbek en het juiste persgereedschap.



Markeer de insteekdiepte.

## DN150-DN250 Klemfittingen



Gebruik een buizensnijder om de buis in te korten.



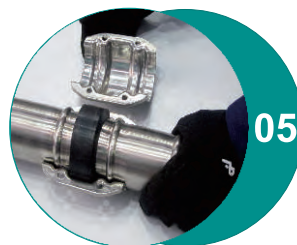
Ontbraam de afgekorte eindes.



Gebruik de AQUApipes fels-machine om een rand in de afgekorte buis te drukken.



Monteer de klemfitting af, door de bouten kruislings aan te draaien.



Plaats de klemfitting over de pakking. Zorg ervoor dat de fitting goed over de randen van de buis valt.



Plaats de pakking 2 tot 3cm over de buis.

# Toepassingen

## Industriële toepassingen



● Voedingsmiddelen industrie



● Koelwater



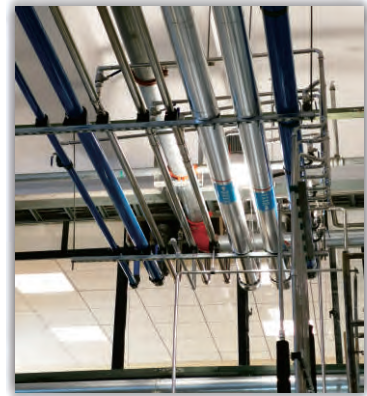
● Olie en koelwater voor machines



● Koelwater



● Koelwater (DN250)



● Perslucht, Stikstof, Argon, Koelwater voor LED-productie



# One-stop service

AQUApipe biedt **“One-stop Service”**  
Ons wereldwijde netwerk garandeert dat u nooit ver verwijderd ben van ondersteuning voor uw project.



## Garantie en certificaten

### 10 jaar garantie:



De AIRpipe groep biedt een fabrieksgarantie op AQUApipe producten van 10 jaar na aankoopdatum.

De AIRpipe groep biedt geen garantie op het ontwerp, de montage of installatie van een leidingsysteem. Enkel op de onderdelen voorzien van AQUApipe logo. De AIRpipe groep is niet verantwoordelijk voor onjuiste montage, installatie of aangebrachte wijzigingen aan het product.

### Garantie is uitgesloten bij:

1. Het niet opvolgen van de montage- of installatierichtlijnen;
2. Wijziging, misbruik of beschadiging van de producten;
3. Verwerking buiten het ontwerpbereik, overmatig druk of een verkeerd gebruik op welke manier dan ook;
4. Gebruik anders dan voor het beoogde doel of op een andere wijze dan aangegeven door de AIRpipe groep.

### Certificeringen en conformiteit:

ISO 9001 version 2015  
ISO 14001 version 2015  
ISO 45001 version 2018  
ASME, UL, TUV, CE, EN and TS





**Wij produceren kwalitatief  
hoogwaardige, duurzame  
leidingsystemen voor perslucht,  
gassen en vloeistoffen.**

## **AIRpipe EUROPE**

Tel: +33 (0)2 40 05 10 20  
4 impasse Augustin Fresnel, 44800 Saint-Herblain, France  
Email: [contact@airpipe-Europe.com](mailto:contact@airpipe-Europe.com)  
Web: [www.airpipe-europe.com](http://www.airpipe-europe.com)

\* AQUApipe is een productmerk van de AIRpipe Group.

Publicatie AIRpipe – #05/2020/AQ/EU/NL  
AIRpipe behoudt zich het recht voor deze publicatie zonder voorafgaande kennisgeving te wijzigen.

